



Raadsinformatiebijeenkomst 6 mei 2026

7-5-2026

Omnibuzz, maatwerk in vervoer



Agenda

- Opening/Mededelingen
- Wie zijn wij?
- Wat doen wij?
- Publieke mobiliteit
- Van zone --> kilometer
- Voorbereidingen nieuwe aanbesteding
- Financiële jaarstukken
 - Jaarverslag; belangrijkste beleidsmatige ontwikkelingen
 - Jaarrekening 2025
 - Begrotingswijziging 2026-1 en begroting 2027 en meerjarenperspectief
- Vragen?



Wie zijn wij?



Omnibuzz staat voor goed, veilig, betrouwbaar en betaalbaar doelgroepenvervoer voor nu en later

- Start 10 december 2016
- Vervoer op maat
- Klanten laten deelnemen aan de maatschappij (maatschappelijke activiteiten)
- Continu kwaliteitsverbeteringen



Wat doen wij?

7-5-2026

Omnibuzz, maatwerk in vervoer



Wat doet Omnibuzz

- Wmo-, leerlingen-, GGZ- en dagbestedingsvervoer en specials
- 30 Limburgse gemeenten (Wmo); 6 Limburgse gemeenten (Ilv)
- Goed, veilig, betrouwbaar en betaalbaar doelgroepenvervoer
- Controleren uitvoering vervoer

Wat doet Omnibuzz -2-

- Toezicht op uw vervoer
- Advisering gemeenten over relevante ontwikkelingen
- Zorgen voor:
 - Reservering van ritten
 - Klantenadministratie
 - Aanname en afhandeling van klachten
 - Controle uitvoering van het vervoer

Cijfers Omnibuzz 2025 (Wmo)

- Aantal deelnemende gemeenten: 30
- Aantal klanten: 40.159 (31-12-2025)
- Aantal ritten: 1.028.433 (per dag: 2.817 ritten)
- Totaal aantal kilometers: 6.710.197
- Aantal gesprekken ritreservering: 649.954 (per dag: 1.781)
- Aantal gesprekken klantenservice: 27.430 (per dag: 108)
- Klanttevredenheid: 8,2

Cijfers Omnibuzz 2025 (leerlingenvervoer)

- Aantal deelnemende gemeenten: 6
- Aantal leerlingen: 674 (*peildatum: 31-12-2025*)
- Gym-/zwemvervoer: Totaal: 1.993 ritten (27 groepen)
- Totaal aantal ritten: 202.848
(Gemiddeld: 1.030 ritten per schooldag *exclusief schoolvakanties*)
- Totaal gereden kilometers: 200.328 km
- Gesprekken leerlingenvervoer: 3.019
(per dag: gemiddeld 16 *exclusief schoolvalanties*)

Wij werken samen met:

- Gemeenten
wethouders, contactambtenaren, communicatieadviseurs
- Scholen
- Vervoerders
- Cliëntenpanel
- Landelijke organisaties
- Lokale Wmo- en adviesraden



Publieke mobiliteit

7-5-2026

Omnibuzz, maatwerk in vervoer



Publieke mobiliteit -1-

Een van onze pijlers: toeleiden naar OV

- Stimuleren van OV-gebruik waar dat passend en haalbaar is voor klanten
- Aansluiten bij de Wmo-doelstelling: zelfredzaamheid en participatie
- Bijdragen aan behoud van kwaliteit en betaalbaarheid van het Wmo-vervoer
- Noodzaak toekomstbestendig inrichten mobiliteitssysteem

Kans:

Realiseren publieke mobiliteit door integratie OV en Wmo-vervoer

Publieke mobiliteit -2-

- Publieke mobiliteit = vervoer voor iedereen!
- Nauwe samenwerking tussen de Provincie Limburg, Arriva en Omnibuzz
- Gezamenlijke opgave vervoersgelijkheid



Publieke mobiliteit – Regio Deal

- Regio Deal biedt kans voor financiële ondersteuning (subsidie)
- Projectvoorstel pilot ‘Samen onderweg naar een vitaal Noord-Limburg’
 - Actielijn I: Perspectief voor Limburg
 - In gesprek met gemeenten, reizigers, vrijwilligersvervoer en stakeholders
 - Onderzoeken wat publieke mobiliteit in Limburg betekent (kansen en uitdagingen)
 - Actielijn II: Aan de slag in Limburg
 - Op kleine schaal experimenteren met pilots experimenteren
 - Breed uitrollen van waardevolle lessen en successen

Projectvoorstel Regio Deal

Gebied: Regio Noord-Limburg met als start de gemeente Venray

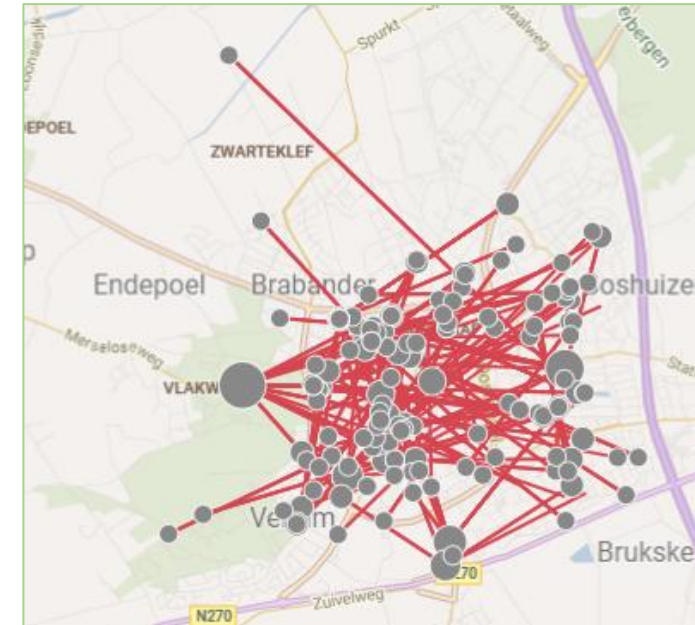
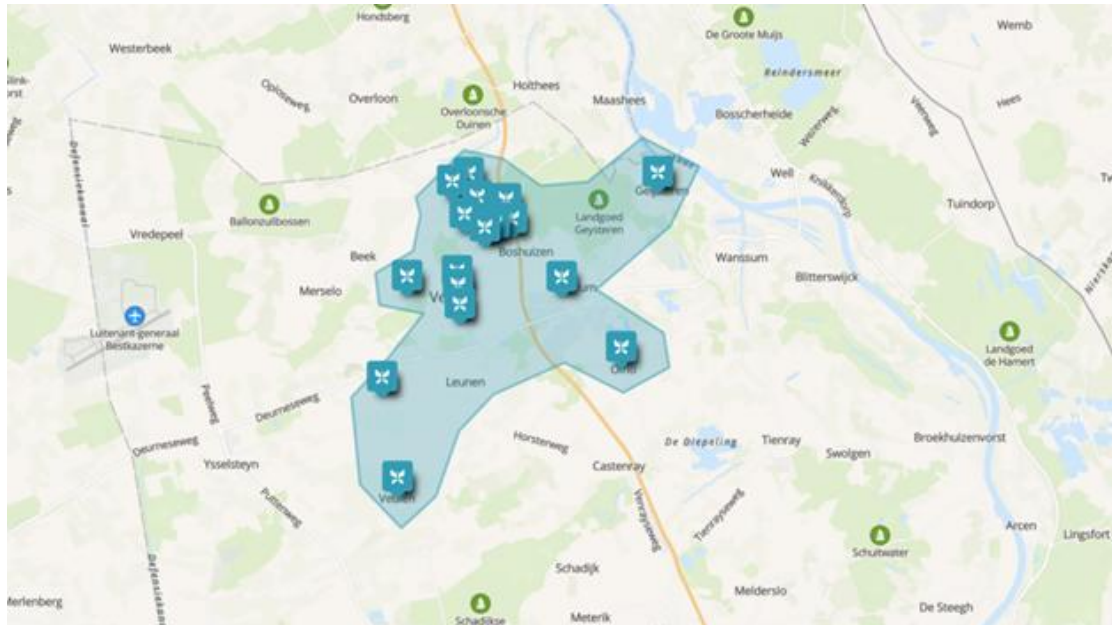
Gewenst resultaat met inzicht in:

- Één (geschikt) vervoersaanbod vanuit vervoerders- en reizigersperspectief
- Het combineren van vervoer
- De uitvoerbaarheid van het vervoer (ervaringen van de uitvoerende partijen: Omnibuzz en Arriva)
- Één mobiliteitscentrale (ervaringen van het callcenter, software voor het reserveren en verwerken van ritten en klachtenafhandeling)
- Toeleiden naar OV (indicatiestelling)

Uitwerking pilot gemeente Venray

Concreet: combineren Wmo-vervoer (Omnibuzz) en OV (Arriva – Vlinder)

- Vervoerskundig en technisch koppelen
- Reizigersbehoeften en inspelen op gedragsverandering

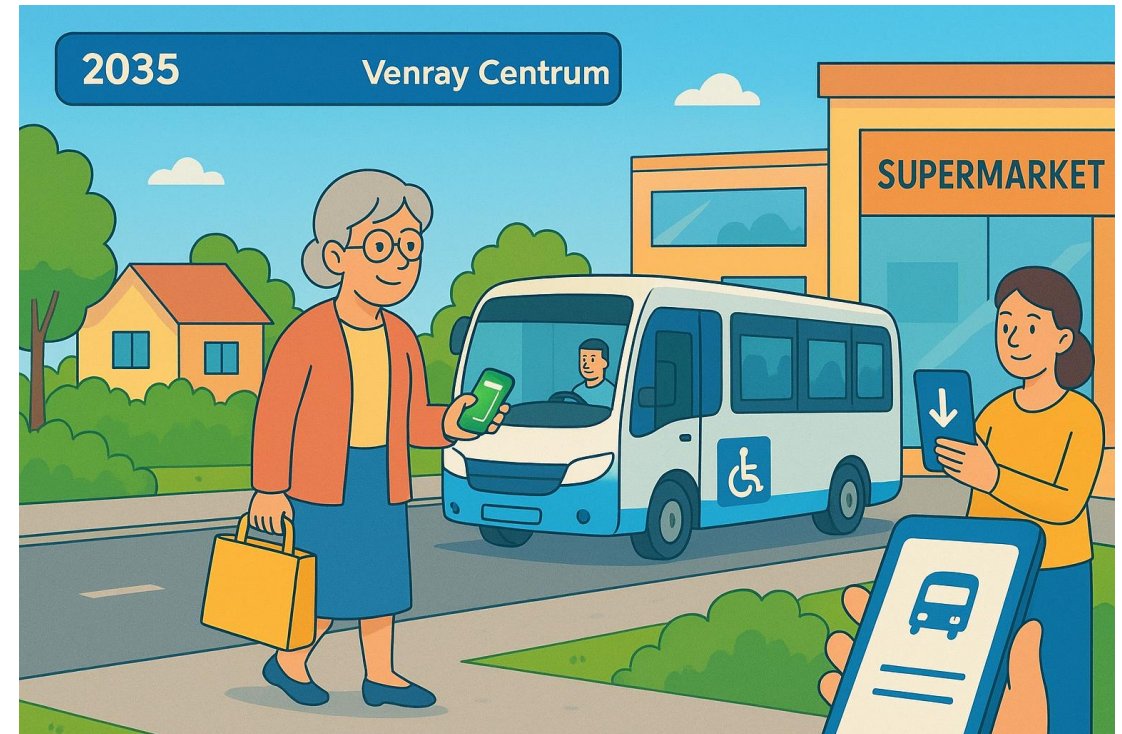


Voorbeeld Wmo-klant in ketenreis

Op basis van haar reizigersprofiel krijgt mevrouw Janssen telefonisch een passend reisplan van de Limburgse mobiliteitscentrale

Zij wordt met flexvervoer thuis opgehaald om met behulp van een overstaphulp de lijnbus naar het centrum van Venray te pakken om haar boodschappen te doen

Ze checkt thuis in en bij de winkel uit



Potentie heel Limburg

Iedere gemeente in heel Limburg kan uiteindelijk aansluiten op de implementatie van:

- Koppeling softwaresystemen van Wmo- en OV-aanbieder
- Één overkoepelende organisatie met één mobiliteitscentrale
- Koppeling tussen de betalingssystemen
- Wmo-vervoer sluit aan bij OV en vice versa
- First-and-last mile principe
- Reizigersprofilering in de praktijk
- Balans in vervoersaanbod tussen stedelijk en landelijk gebied



Zones naar kilometers



Van zone --> kilometer -1-

- Aanleiding:
 - Huidige zonesystematiek niet langer centraal onderhouden
 - Zone onduidelijke eenheid voor klanten en gemeenten
 - Bijna alle vervoerssystemen inmiddels overgestapt naar kilometer
- AB besluit omzetting systematiek 6 juli 2022
 - Afrekensystematiek gemeenten van zones naar kilometer per 1 januari 2023
 - Afrekensystematiek vervoerders en klanten met ingang van nieuwe contracten

Van zone naar kilometer -2-

- Besluitvorming gemeenten
 - Klantbijdrage (kilometertarief en opstaptarief)
 - Reisbeperking/budget per jaar
 - Eventueel aanpassen verordening/beleidsregels
 - Uiterlijk 1 januari 2027 met oog op implementatie
- Ondersteuning Omnibuzz en ambtelijke werkgroep op basis van advies
(aangekondigd in brief DB aan colleges op 16 januari 2026)



Vorbereiding nieuwe aanbesteding



Vorbereiding nieuwe aanbesteding -1-

Tijdslijn:

- Dagelijks bestuur **23-9- 2026** (vaststellen PvE, leidraad inclusief bijlagen)
- Publicatie Tendered **streefdatum 1-10-2026**
- Definitieve gunning **streefdatum 22-12-2026**
- Implementatieperiode tot **1-1-2028**
- Nieuwe aanbesteding maximaal 12 jaar (6 jaar, plus 3x2 optioneel)
- Wij behouden wat goed is en goed werkt en wijzigen alleen wat noodzakelijk is

Vorbereiding nieuwe aanbesteding -2 -

Wijzigingen:

- Omzet zone --> kilometer (klanten en vervoerders)
- Ruimte voor pilots publieke mobiliteit en synergie met OV onderzoeken
- Rekening houden met forse volumedaling of-stijging in contractafspraken in verband met:
 - Wijziging volume als gevolg van publieke mobiliteit.
 - Wijziging volume door in- of uitstroom andere doelgroepen (dagbesteding of participatiewet vervoer).
 - Groei voorliggende voorzieningen.
- Beperken reizen scootmobiel bij reizen < 5 kilometer
- Toegroeien naar 100% zero emissie (1-1-2028 start 38,5%, 2031 100%)



(Financiële) jaarstukken





Jaarverslag 2025

7-5-2026

Omnibuzz, maatwerk in vervoer



Jaarverslag 2025

Belangrijkste beleidsmatige ontwikkelingen:

- Goede performance
- ReisWijzer
- Nieuwe website
- Nieuwe certificering dementievriendelijk
- Doorontwikkeling kwaliteitsbeleid
- Verdere ontwikkeling data-analyse/optimalisering werkwijze afdelingen
- Zittend ziekenvervoer
- Zuyderland vervoer
- MijnOmnibuzz



Jaarrekening 2025



Jaarrekening 2025

- Afwijking realisatie 2025 t.o.v. begroting 2025-1
- Verloop reserves
- Voorstel resultaatbestemming

Jaarrekening 2025 Wmo -1-

Totaal bijdrage deelnemende gemeenten Wmo

Gemeente	Begroting 2025	Begroting 2025-1 Voorschot gemeenten	Totaal betaalde bijdrage gemeenten inclusief afrekening vervoer	Kosten 2025	Onttrekking Bestemmingsreserve ICT	Onttrekking Bestemmingsreserve Data analyse	Te bestemmen resultaat 2025
		A	B	C	D	E = A-(B-C-D)	
TOTAAL	€ 28.307.618	€ 27.453.299	€ 27.453.299	€ 26.709.868	€ 6.125	€ 18.196	€ 767.753

- Onderscheid Wmo-, jeugdwet- en leerlingenvervoeradministraties
- Positief resultaat 2025, onderscheid op gemeenteniveau
- Onttrekkingen bestemmingsreserves ICT en data-analyse
- Toelichting aan de hand van directe vervoerskosten, indirecte vervoerskosten en overheadkosten

Jaarrekening 2025 Wmo -2-

Uitsplitsing directe vervoerkosten

Gemeente	Begroting 2025	Begroting 2025-1 Voorschot gemeenten	Afrekening vervoer 2025 Bijdrage gemeenten	Totaal betaalde bijdrage gemeenten	Kosten regulier vervoer 2025	Kosten flexibel tarief - Nacalculatorisch tarief	Saldo directe vervoerskosten 2025
		A	B	C = A - B	D	E	F = C-D-E
TOTAAL	€ 21.774.255	€ 20.469.240	€ -	€ 20.469.240	€ 19.438.894	€ 553.142	€ 477.204

- Begroting 2025-1 op basis van realisatie 2024, inclusief opslagpercentage en addendum 'light'-afspraken
- Realisatie inclusief addendum afrekeningen (minder vervoer, meer flexibel tarief)
- Directe vervoerskosten per gemeente, afhankelijk van reisgedrag klanten

Jaarrekening 2025 Wmo -3-

Uitsplitsing directe vervoerkosten								
Gemeente	Begroting 2025	Begroting 2025-1	Afrekening vervoer	Totaal betaalde	Kosten regulier vervoer	Kosten flexibel tarief -	Saldo directe vervoerskosten	
		Voorschot gemeenten	Bijdrage gemeenten	bijdrage gemeenten	2025	Nacalculatorisch tarief	2025	
		A	B	C = A - B	D	E	F = C-D-E	
Beek	€ 250.932	€ 235.755	€ -	€ 235.755	€ 228.829	€ 6.511	€	415
Beekdaelen	€ 747.351	€ 692.292	€ -	€ 692.292	€ 606.720	€ 17.264	€	68.308
Beesel	€ 178.030	€ 194.752	€ -	€ 194.752	€ 174.582	€ 4.968	€	15.203
Bergen	€ 157.710	€ 170.270	€ -	€ 170.270	€ 151.161	€ 4.301	€	14.807
Brunssum	€ 821.901	€ 759.434	€ -	€ 759.434	€ 712.313	€ 20.269	€	26.852
Echt-Susteren	€ 665.572	€ 666.681	€ -	€ 666.681	€ 661.867	€ 18.834	€	14.020
Eijsden-Margraten	€ 622.635	€ 614.134	€ -	€ 614.134	€ 515.497	€ 14.669	€	83.968
Gennep	€ 286.516	€ 259.094	€ -	€ 259.094	€ 219.317	€ 6.241	€	33.537
Gulpen-Wittem	€ 356.480	€ 355.923	€ -	€ 355.923	€ 344.033	€ 9.790	€	2.100
Heerlen	€ 2.223.316	€ 2.184.533	€ -	€ 2.184.533	€ 2.122.056	€ 60.384	€	2.093
Horst aan de Maas	€ 535.778	€ 496.369	€ -	€ 496.369	€ 486.891	€ 13.855	€	4.377
Kerkrade	€ 1.571.662	€ 1.485.476	€ -	€ 1.485.476	€ 1.461.912	€ 41.599	€	18.035
Landgraaf	€ 1.170.682	€ 1.063.057	€ -	€ 1.063.057	€ 1.115.282	€ 31.736	€	83.961
Leudal	€ 493.011	€ 478.449	€ -	€ 478.449	€ 431.123	€ 12.268	€	35.058
Maasgouw	€ 486.063	€ 425.185	€ -	€ 425.185	€ 382.109	€ 10.873	€	32.203
Maastricht	€ 3.161.883	€ 2.802.880	€ -	€ 2.802.880	€ 2.677.534	€ 76.190	€	49.157
Meerssen	€ 540.296	€ 500.370	€ -	€ 500.370	€ 460.510	€ 13.104	€	26.756
Nederweert	€ 174.214	€ 144.668	€ -	€ 144.668	€ 108.695	€ 3.093	€	32.880
Peel en Maas	€ 473.422	€ 462.586	€ -	€ 462.586	€ 458.672	€ 13.052	€	9.138
Roerdalen	€ 241.593	€ 250.736	€ -	€ 250.736	€ 221.330	€ 6.298	€	23.108
Roermond	€ 693.565	€ 669.833	€ -	€ 669.833	€ 608.098	€ 17.304	€	44.432
Simpelveld	€ 153.277	€ 151.986	€ -	€ 151.986	€ 172.605	€ 4.912	€	25.531
Sittard-Geleen	€ 2.351.631	€ 2.220.716	€ -	€ 2.220.716	€ 2.153.580	€ 61.281	€	5.855
Stein	€ 310.329	€ 300.834	€ -	€ 300.834	€ 293.117	€ 8.341	€	623
Vaals	€ 259.251	€ 222.235	€ -	€ 222.235	€ 213.150	€ 6.065	€	3.021
Valkenburg aan de Geul	€ 573.654	€ 518.813	€ -	€ 518.813	€ 452.956	€ 12.889	€	52.968
Venlo	€ 1.166.717	€ 1.082.869	€ -	€ 1.082.869	€ 999.742	€ 28.448	€	54.678
Venray	€ 493.748	€ 454.731	€ -	€ 454.731	€ 438.737	€ 12.484	€	3.509
Voerendaal	€ 189.636	€ 191.852	€ -	€ 191.852	€ 176.776	€ 5.030	€	10.046
Weert	€ 423.400	€ 412.727	€ -	€ 412.727	€ 389.701	€ 11.089	€	11.937
TOTAAL	€ 21.774.255	€ 20.469.240	€ -	€ 20.469.240	€ 19.438.894	€ 553.142	€	477.204

Jaarrekening 2025 Wmo -4-

Uitsplitsing indirecte vervoerskosten

Gemeente	Begroting 2025	Begroting 2025-1 Voorschot gemeenten	Indirecte vervoerkosten 2025	Resultaat indirecte vervoerskosten
		A	B	C = A-B
TOTAAL	€ 3.519.950	€ 3.726.127	€ 3.531.289	€ 194.839

Uitsplitsing overheadkosten

Gemeente	Begroting 2025	Begroting 2025-1 Voorschot gemeenten	Overheadkosten 2025	Resultaat overheadkosten
		A	B	C = A-B
TOTAAL	€ 3.013.414	€ 3.257.932	€ 3.186.543	€ 71.389

- Indirecte vervoerskosten onderschrijding: Hogere rente-opbrengsten, lagere indexatie cao SGO dan verwacht, hogere kosten bonus/malus en contributie vereniging doelgroepenvervoer (VDVN)
- Overheadkosten onderschrijding: Lagere indexatie cao SGO en evaluatie GR, hogere kosten ICT-faciliteiten en noodzakelijk onderhoud pand. Dit zijn kosten vóór onttrekking aan bestemmingsreserves

Jaarrekening 2025 jeugdwetvervoer

Totaal bijdrage deelnemende gemeenten jeugdwet

Gemeente	Begroting 2025	Begroting 2025-1 Voorschot gemeenten	Kosten 2025	Te bestemmen resultaat 2025
		A	B	C= A-B
TOTAAL	€ 186.976	€ 632.166	€ 304.372	€ 327.795

- Instroom Echt-Susteren en Maasgouw per 01-08-2025
- Positief resultaat 2025, onderscheid op gemeenteniveau

Jaarrekening 2025 LLV en gym- en zwemvervoer

Totaal bijdrage deelnemende gemeenten LLV

Gemeente	Begroting 2025	Begroting 2025-1 Voorschot gemeenten inclusief winstopslag	Kosten 2025	Te bestemmen resultaat 2025
		A	B	C = A - B
TOTAAL	€ 5.336.715	€ 4.723.664	€ 4.220.540	€ 503.124

- 6 Midden-Limburgse gemeenten leerlingenvervoer en 1 gemeente gym- en zwemvervoer
- Positief resultaat 2025

Verloop reserves

- Algemene reserve

Stand 01-01-2025	€ 725.949
Dotering AR 2025	<u>€ 1.700</u>
Saldo 31-12-2025	€ 727.649

- Bestemmingsreserve ICT

Stand 01-01-2025	€ 24.499
Onttrekking BR ICT 2025	<u>€ 6.125-</u>
Saldo 31-12-2025	€ 18.374

- Bestemmingsreserve data-analyse

Stand 01-01-2025	€ 41.192
Onttrekking BR Data 2025	<u>€ 18.196-</u>
Saldo 31-12-2025	€ 22.997

Voorstel Resultaatbestemming

- Positief resultaat ad € 1.598.671:
 - Terugbetaling gemeenten € 1.536.471
 - Dotering aan te vormen bestemmingsreserve verduurzaming pand € 25.000
 - Dotering bestemmingsreserve ICT € 35.000
 - Dotering aan algemene reserve € 2.200
 - Onderscheid tussen gemeenten en Wmo-, jeugdwet- en LLV-administraties



Begrotingswijziging 2026 – 1 en begroting 2026 en meerjarenperspectief



Totaalanalyse Wmo

Rubriek	2026-1		
	Was	Wordt	Vershil
Vervoersresultaat	€ 21.282.840	€ 21.557.400	€ 274.560
Overheadkosten	€ 3.293.024	€ 3.328.343	€ 35.319
Indirecte vervoerskosten	€ 3.831.369	€ 3.846.425	€ 15.056
<u>Totaal</u>	<u>€ 28.407.233</u>	<u>€ 28.732.168</u>	<u>€ 324.935</u>

Wmo: Analyse vervoersresultaat 2026-1

	2026-1	2026-0				
	Totaal	Totaal	Vershil	Begroting baseren op realisatie 2025 i.c.m. addendum aanpassingen	Aangepast opslag-%	Prijseffect NEA index (4,1% i.p.v. 2,5%)
Beek	€ 256.068	€ 245.601	€ 10.467	€ 484	€ 6.150	€ 3.834
Beekdaelen	€ 678.895	€ 721.205	€ -42.310	€ -69.871	€ 16.304	€ 11.258
Beesel	€ 194.847	€ 202.886	€ -8.039	€ -15.885	€ 4.679	€ 3.167
Bergen	€ 169.165	€ 177.381	€ -8.216	€ -15.047	€ 4.063	€ 2.769
Brunssum	€ 797.038	€ 791.150	€ 5.888	€ -25.603	€ 19.141	€ 12.350
Echt-Susteren	€ 740.629	€ 694.524	€ 46.105	€ 17.477	€ 17.786	€ 10.841
Eijsden-Margraten	€ 576.078	€ 639.782	€ -63.704	€ -87.526	€ 13.835	€ 9.987
Gennep	€ 245.397	€ 269.914	€ -24.518	€ -34.624	€ 5.893	€ 4.213
Gulpen-Wittem	€ 384.973	€ 370.788	€ 14.186	€ -847	€ 9.245	€ 5.788
Heerlen	€ 2.373.989	€ 2.275.765	€ 98.224	€ 5.688	€ 57.012	€ 35.524
Horst aan de Maas	€ 543.725	€ 517.098	€ 26.627	€ 5.497	€ 13.058	€ 8.072
Kerkrade	€ 1.634.424	€ 1.547.514	€ 86.910	€ 23.502	€ 39.251	€ 24.156
Landgraaf	€ 1.246.717	€ 1.080.442	€ 166.274	€ 89.528	€ 59.881	€ 16.865
Leudal	€ 482.409	€ 498.430	€ -16.022	€ -35.387	€ 11.585	€ 7.780
Maasgouw	€ 427.502	€ 442.942	€ -15.440	€ -32.621	€ 10.267	€ 6.914
Maastricht	€ 2.851.770	€ 2.905.693	€ -53.924	€ -44.492	€ -54.789	€ 45.357
Meerssen	€ 515.029	€ 521.267	€ -6.237	€ -26.743	€ 12.369	€ 8.137
Nederweert	€ 121.611	€ 150.710	€ -29.098	€ -34.371	€ 2.921	€ 2.353
Peel en Maas	€ 513.299	€ 481.905	€ 31.394	€ 11.545	€ 12.327	€ 7.522
Roerdalen	€ 246.541	€ 261.207	€ -14.666	€ -24.664	€ 5.921	€ 4.077
Roermond	€ 679.597	€ 697.808	€ -18.211	€ -45.424	€ 16.321	€ 10.893
Simpelveld	€ 193.128	€ 158.333	€ 34.795	€ 27.685	€ 4.638	€ 2.472
Sittard-Geleen	€ 2.408.656	€ 2.313.460	€ 95.196	€ 1.239	€ 57.845	€ 36.113
Stein	€ 327.988	€ 313.398	€ 14.590	€ 1.821	€ 7.877	€ 4.892
Vaals	€ 238.545	€ 231.517	€ 7.028	€ -2.314	€ 5.729	€ 3.614
Valkenburg aan de Geul	€ 494.578	€ 540.480	€ -45.902	€ -54.339	€ -	€ 8.437
Venlo	€ 1.091.071	€ 1.128.092	€ -37.022	€ -54.631	€ -	€ 17.609
Venray	€ 490.876	€ 473.721	€ 17.155	€ -2.029	€ 11.789	€ 7.395
Voerendaal	€ 197.814	€ 199.865	€ -2.051	€ -9.921	€ 4.751	€ 3.120
Weert	€ 435.042	€ 429.964	€ 5.078	€ -12.081	€ 10.448	€ 6.712
TOTAAL	€ 21.557.400	€ 21.282.840	€ 274.560	€ -443.954	€ 386.294	€ 332.220

Wmo: Indirecte vervoerskosten

Rubriek	2026-1		
	Was	Wordt	Vershil
Indirecte vervoerskosten	€ 3.831.369	€ 3.846.425	€ 15.056

- Loonstijgingen op basis van cao-afspraken ingerekend
(voor 2026-1: 1,25% ten opzichte van 2% gehanteerd bij 2026-0)
- Verwachte stijging ORT/DOT lager uitgevallen dan begroot in 2026-0
- + Communicatiebudget toegenomen, forse stijging portokosten
- + Contributie VDVN gestegen

Wmo: Overheadkosten

	2026-1		
Rubriek	Was	Wordt	Vershil
Overheadkosten	€ 3.293.024	€ 3.328.343	€ 35.319

Onder andere te verklaren door:

- Lagere loonstijging ingevolge cao-afspraken dan begroot in 2026-0
- + Hogere inflatie dan ingerekend bij 2026-0
- + Aanbestedingskosten Wmo-vervoer verschoven van 2027 naar 2026-1
- Interne doorbelasting in begroting 2026-0 was te ruim

Wmo: Begroting 2027-0

Rubriek	2027-0		
	Was	Wordt	Vershil
Vervoersresultaat	€ 21.944.327	€ 22.476.494	€ 532.167
Overheadkosten	€ 3.357.063	€ 3.323.772	€ -33.291
Indirecte vervoerskosten	€ 3.954.170	€ 3.985.960	€ 31.790
Totaal	€ 29.111.787	€ 29.786.960	€ 530.666

1) Stijging vervoersresultaat als gevolg van hogere NEA-index 2026 en hogere flexibel tarief omdat vervoersvolume is gedaald.

Genomen indexatiecijfer: gemiddelde van de twee meest recente NEA-indices: 2,8%. WIJ houden rekening met een opslag van 2,5%

2) Daling overheadkosten is grotendeels te wijten aan de WMO-aanbestedingskosten: verschoven van 2027 naar 2026-1. Begroting 2026-0 voorzag te ruim in interne doorbelasting

3) Stijging indirecte vervoerskosten onder andere door implementatie wijziging in afrekensystematiek (eenmalige kosten in begroting 2027). ORT/DOT lager uitgevallen.

Jeugdwetvervoer 2026-1

Rubriek	2026-1		
	Was	Wordt	Verschil
Vervoersresultaat	€ 844.991	€ 475.855	€ -369.136
Overheadkosten	€ 8.381	€ 8.187	€ -194
Indirecte vervoerskosten	€ 24.621	€ 3.601	€ -21.020
Totaal	€ 877.993	€ 487.643	€ -390.350

Jeugdwetvervoer 2027

Rubriek	2027-0		
	Was	Wordt	Vershil
Vervoersresultaat	€ 866.116	€ 489.179	€ -376.937
Overheadkosten	€ 8.582	€ 8.207	€ -375
Indirecte vervoerskosten	€ 25.212	€ 3.680	€ -21.532
Totaal	€ 899.910	€ 501.066	€ -398.844

- Vervoersresultaat van 2027-0 wordt gebaseerd op het begrote vervoersvolume voor 2026-1. Laatstgenoemde is naar beneden bijgesteld waardoor het resultaat en de kosten beduidend lager worden.
- Doorbelasting van indirecte vervoerskosten alleen voor gezamenlijke noodzakelijke gezamenlijke kosten leerlingenvervoer, waardoor deze kosten ook beduidend lager uitvallen.

Leerlingenvervoer 2026-1

Rubriek	2026-1		
	Was	Wordt	Vershil
Vervoersresultaat	€ 4.653.981	€ 4.219.888	€ -434.093
Overheadkosten	€ 60.194	€ 60.573	€ 379
Indirecte vervoerskosten	€ 128.467	€ 144.456	€ 15.989
Totaal	€ 4.842.642	€ 4.424.918	€ -417.724

Leerlingenvervoer 2027

Rubriek	2027-0		
	Was	Wordt	Vershil
Vervoersresultaat	€ 4.889.528	€ 4.338.012	€ -551.516
Overheadkosten	€ 63.056	€ 61.906	€ -1.150
Indirecte vervoerskosten	€ 134.576	€ 147.634	€ 13.058
Totaal	€ 5.087.161	€ 4.547.552	€ -539.609

Bedankt voor uw aandacht

Zijn er nog vragen?



Adresgegevens

- Geerweg 3
6135 KB Sittard
- Postbus 99
6160 AB Geleen
- e-mail: info@omnibuzz.nl
internet: www.omnibuzz.nl

